



vilogia

TEMPLEUVE

19 rue Demesmay

Plan parcellaire de division

Echelle : 1/200

Envoyé en préfecture le 26/02/2024

Reçu en préfecture le 26/02/2024

Publié le

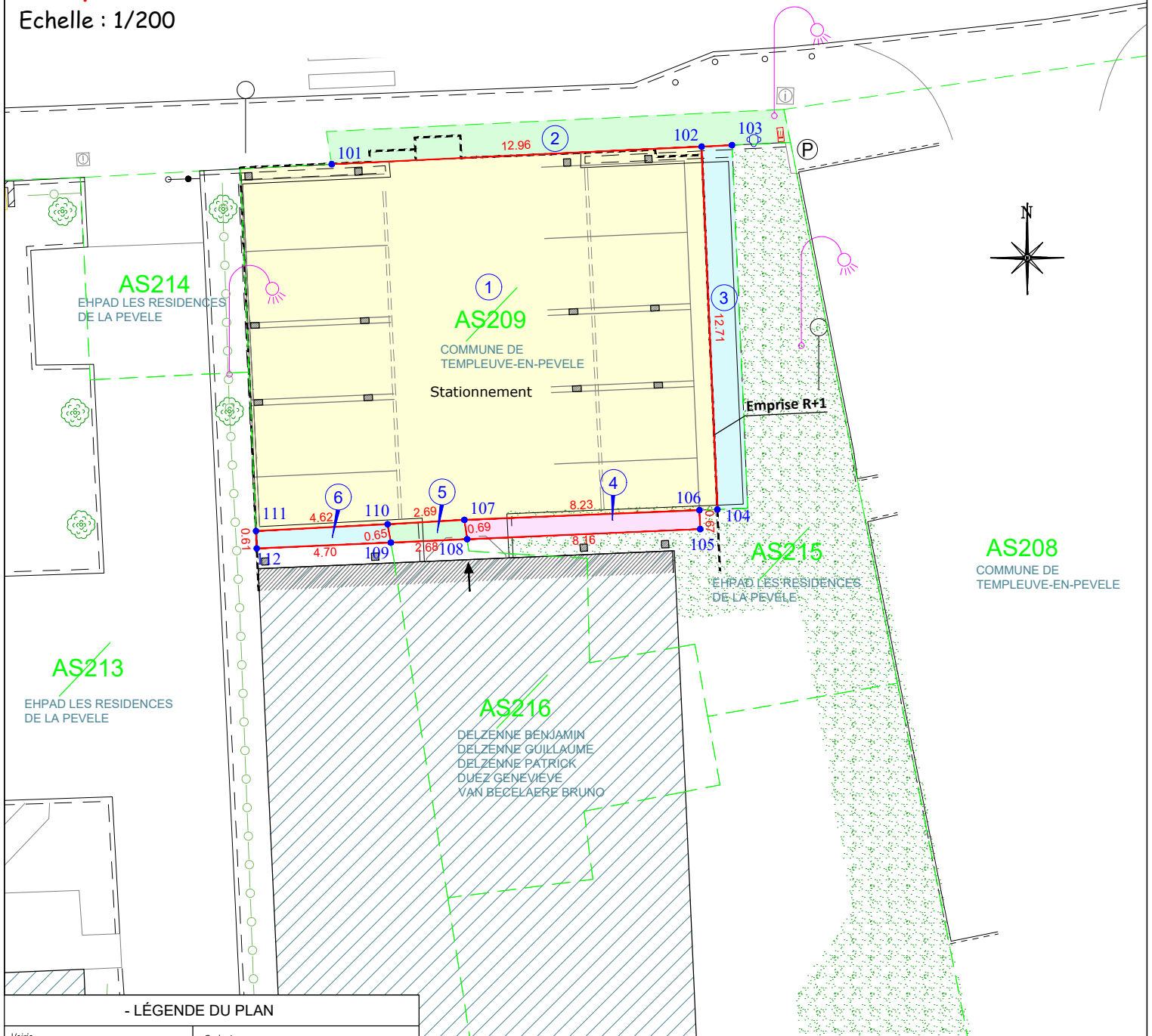
22



ID : 059-215905860-20240222-2024_03-DE

22B

Rue Demesmay



- LÉGENDE DU PLAN

Voirie	Cadastre
Chaussée bordurée	Limite de commune
Chaussée non bordurée	Limite de section cadastrale
Caniveau	Limite de parcelle
Bordurette	Numéro parcellaire
Limite Apparente	AM291
Limites physiques	Batis
Barrière	Bati dur + symbolique seuil
Clôture	N° Voirie, Nature étage
Mur, muret	Construction légère
Palissade	
Haie Végétale	
Limite de culture	

N° Lot	CADASTRE		SURFACE	Propriétaire après division
	Ancien	Nouveau		
1	AS209 partie	ASxxx	205 m ²	COMMUNE DE TEMPLEUVE-EN-PEVELE: Division en volumes n°1 à réaliser
2	AS209 partie	ASxxx	19 m ²	COMMUNE DE TEMPLEUVE-EN-PEVELE
3	AS209 partie	ASxxx	14 m ²	COMMUNE DE TEMPLEUVE-EN-PEVELE
4	AS215 partie	ASxxx	6 m ²	VILOGIA : Division en volumes n°2 à réaliser
5	AS216 partie	ASxxx	2 m ²	VILOGIA : Division en volumes n°2 à réaliser
6	AS213 partie	ASxxx	3 m ²	VILOGIA : Division en volumes n°2 à réaliser

Référence dossier:
 AB295801_topo.dwg
 O:\d029xx\2958_Templeuve 19 rue Demesnoy\etat_lieux\topo_peri
 Impression le 04/01/2024 à 17:59:53
 Etabli le 04 Janvier 2024

Indice		
00	Création du document	04/01/2024

Cabinet Berlem
 GEOMETRE EXPERT
 5 rue du Palmaris - 59650 Villeneuve d'Ascq
 contact@cabinetberlem.fr - Tél : 03 28 02 75 00
 Inscrit à l'Ordre des Géomètres Experts sous le numéro 05404